




TINGMÄRGID

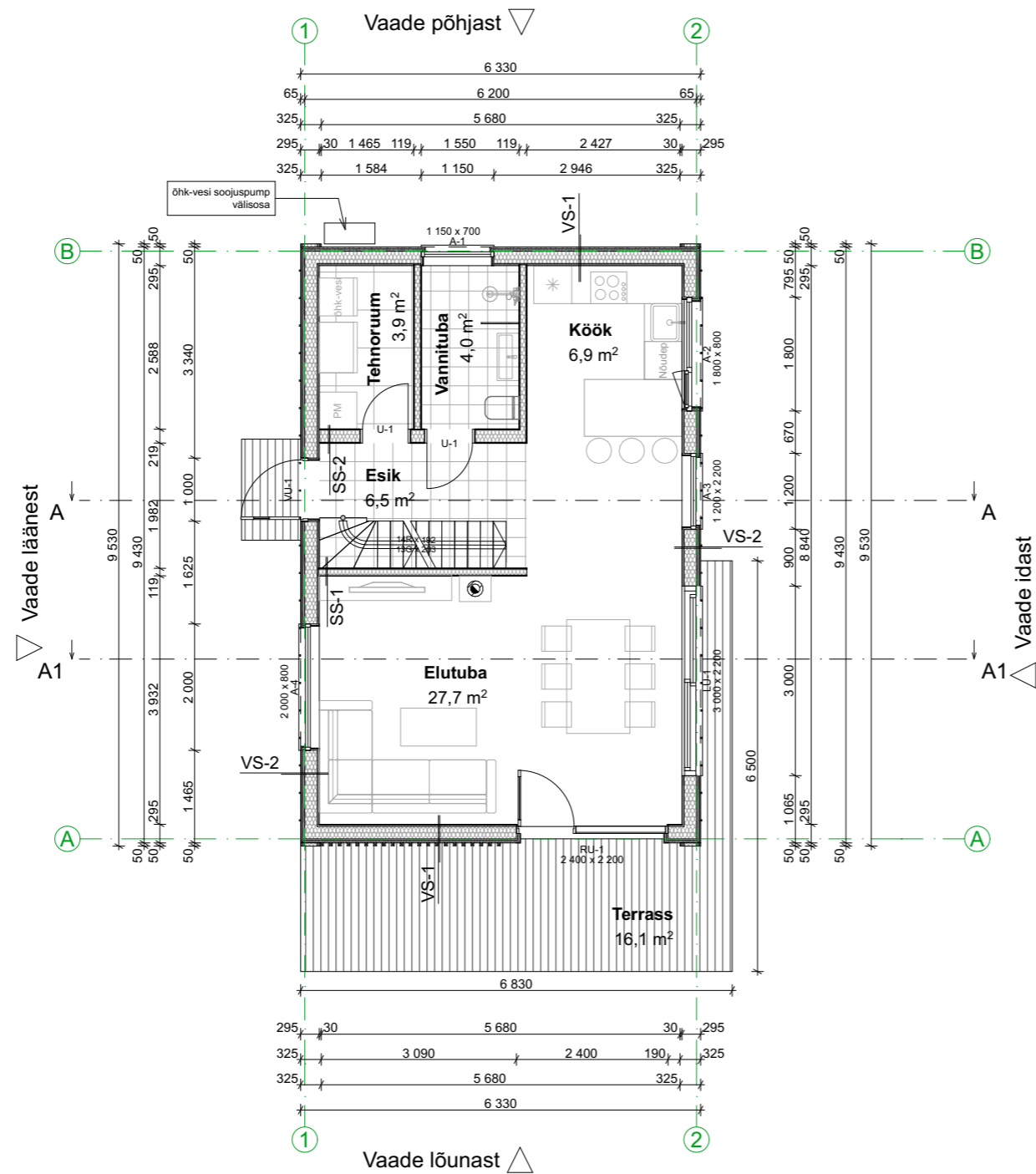
-  **VU-1**
Silikoonkrohv
L-plokk
plaatvundament
-  EPS100 300 mm horisontaalne
-  EPS Perimeeter 100 mm horisontaalne

Märkused:

- Käesolev joonis on arhitektuurne põhimõtteline lahendus; Dimensioonid, kinnitused, materjalid ja nende füüsilised omadused kontrollida üle koostöös konstruktoriga;
- Teostatud tööde kvaliteet peab vastama RYL 2000 JA RYL 2002 vastavatele nõuetele;
- Vastuolude korral jooniste või jooniste ja seletuskirja vahel pöörduda õige lahenduse saamiseks arhitekti poole.

Käesolev joonis on lahutamatu osa projektist.
Joonis kehtib üksnes kogu projekti kontekstis, kaasa arvatud projekti seletuskiri.

Töö:	Suvila ehitusprojekt	Objekt: Pärnu maakond, Pärnu linn, Värati küla, Põldmarja		
Joonis:	Vundamendi plaan	M 1:100		
Joonise nr:	AR-5-01	Muudatuse kuupäev:		
Arhitektuuribüroo Sein AB Sein OÜ MTR EEP002864	Arhitekt:	Liis Vavulski	Kuup.:	16.08.2023
	Tellijä:	Tõnu Rattasepp	Stadium:	AR EP
			Töö nr.:	2422



TINGMÄRGID

- VS-1**
kipsplaat 13mm
puitkarkass 45*195mm/
vahel soojustus 200mm
Tuuletõkkekangas
vertikaalne roov 22*100 mm
horisontaalne roov 22*100 mm
vertikaalne laudis 21x145 mm
- VS-2**
kipsplaat 13mm
puitkarkass 45*195mm/
vahel soojustus 200mm
Tuuletõkkekangas
vertikaalne roov 22*100 mm
horisontaalne roov 22*100 mm
Valtsprofiilplekk
- SS-1**
kipsplaat 13mm
puitkarkass 45*95mm/
vahel soojustus 100mm
kipsplaat 13mm
- SS-2**
kipsplaat 13mm
puitkarkass 45*195mm/
vahel soojustus 100mm
kipsplaat 13mm

Suvila	
Esik	6,5 m ²
Tehnoruum	3,9 m ²
Vannituba	4,0 m ²
Kööök	6,9 m ²
Elutuba	27,7 m ²
Suvila kokku	49,0 m²

Märkused:

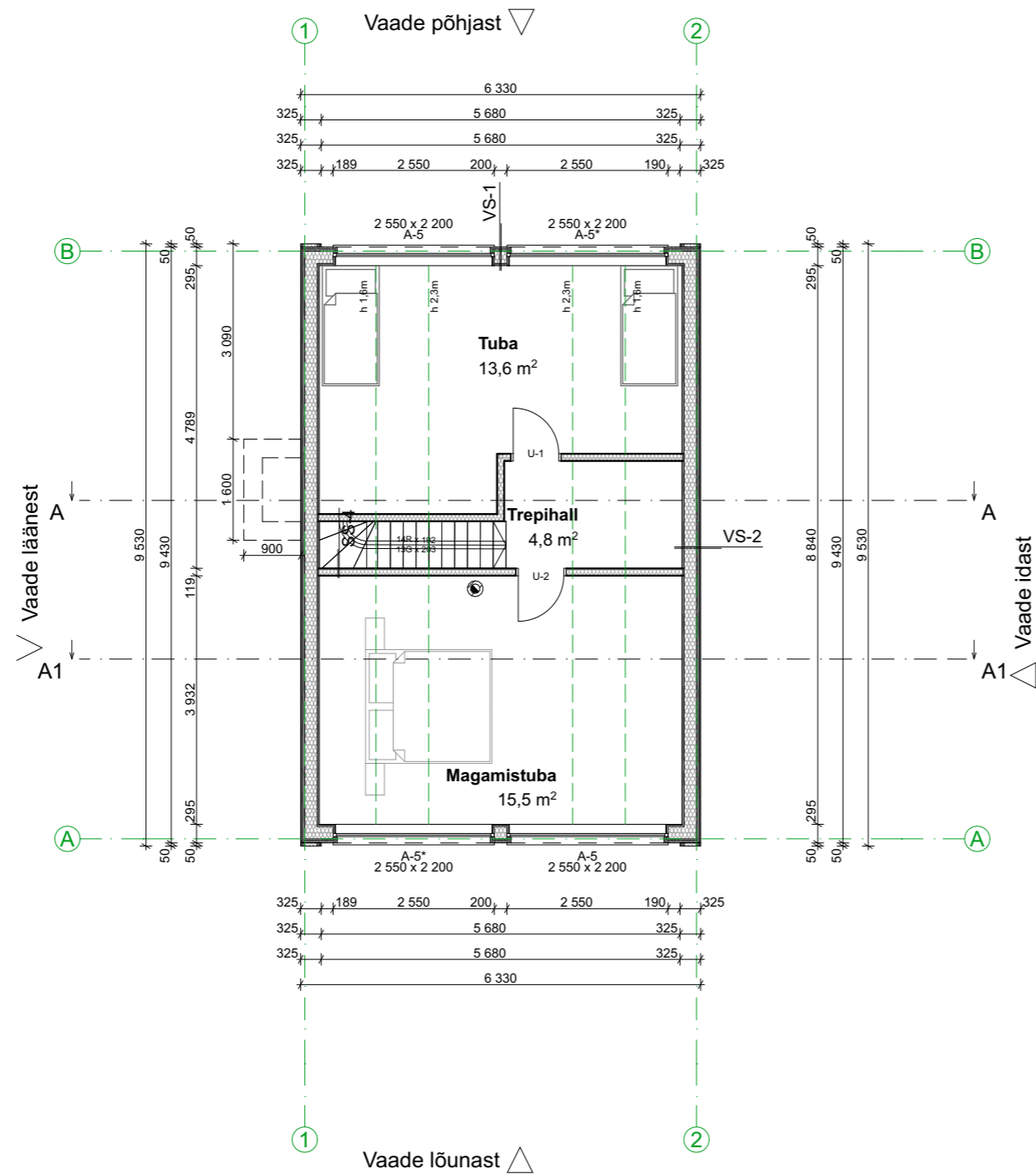
1. Teostada arvutatud kasutus- ja kandepiirseisundis
2. Kõik tooted paigaldada vastavalt tootja paigaldusjuhendile
3. Ehitamisel jälgida ehitamise head tava
4. Niisketes ruumides kaitsta seinakonstruktsioone niiskustõkkega
5. Kriitilistemale sõlmedele vajadusel koostada konstruktiivne joonis

Märkused:

- Käesolev joonis on arhitektuurne põhimõteline lahendus; Dimensioonid, kinnitused, materjalid ja nende füüsilised omadused kontrollida üle koostöös konstruktoriga;
- Teostatud tööde kvaliteet peab vastama RYL 2000 JA RYL 2002 vastavatele nõuetele;
- Vastuolude korral jooniste või jooniste ja seletuskirja vahel pöörduda õige lahenduse saamiseks arhitekti poole.

Käesolev joonis on lahutamatu osa projektist.
Joonis kehtib üksnes kogu projektkausa kontekstis, kaasa arvatud projekti seletuskiri.

Töö:	Suvila ehitusprojekt	Objekt: Pärnu maakond, Pärnu linn, Värati küla, Põldmarja		
Joonis:	Põhiplaan			M 1:100
Joonise nr:	AR-5-02	Muudatuse kuupäev:		
Arhitektuuribüroo Sein AB Sein OÜ MTR EEP002864	Arhitekt:	Liis Vavulski	Kuup.:	16.08.2023
	Tellijaja:	Tõnu Rattasepp	Stadium:	AR EP
			Töö nr:	2422



TINGMÄRGID

- VS-1**
kipsplaat 13mm
puitkarkass 45*195mm/
vahel soojustus 200mm
Tuuletõkkekangas
vertikaalne roov 22*100 mm
horisontaalne roov 22*100 mm
vertikaalne laudis 21x145 mm
- VS-2**
kipsplaat 13mm
puitkarkass 45*195mm/
vahel soojustus 200mm
Tuuletõkkekangas
vertikaalne roov 22*100 mm
horisontaalne roov 22*100 mm
Valtsprofiilplekk
- SS-1**
kipsplaat 13mm
puitkarkass 45*95mm/
vahel soojustus 100mm
kipsplaat 13mm

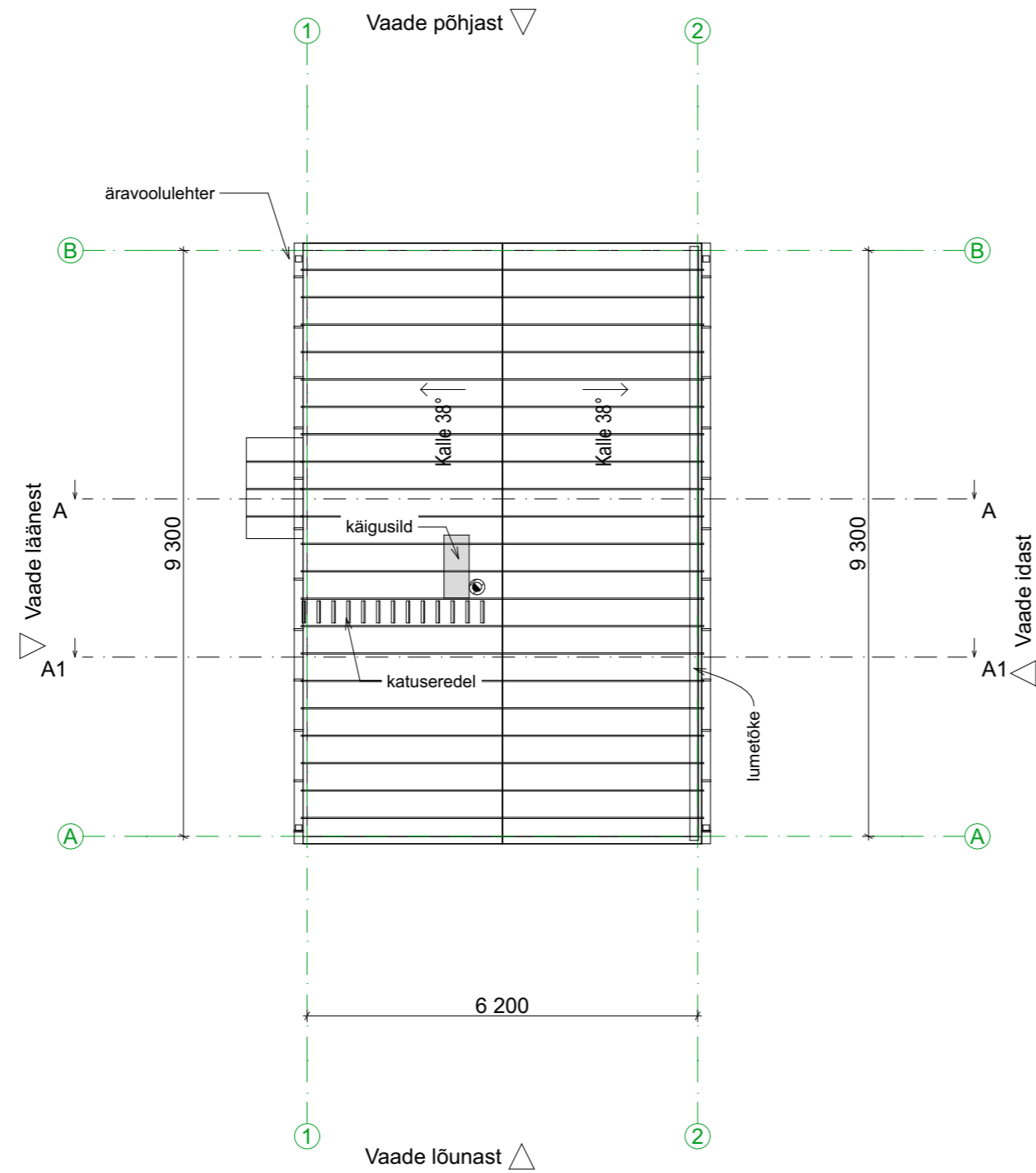
Elamu II korrus	
Trepihall	3,7m ²
Tuba	8,6 m ²
Tuba	8,0 m ²
Magamistuba	17,8 m ²
II korrus kokku	38,1 m²

Märkused:

- Käesolev joonis on arhitektuurne põhimõteline lahendus; Dimensioonid, kinnitused, materjalid ja nende füüsilised omadused kontrollida üle koostöös konstruktoriga;
- Teostatud tööde kvaliteet peab vastama RYL 2000 JA RYL 2002 vastavatele nõuetele;
- Vastuolude korral jooniste või jooniste ja seletuskirja vahel pöörduda õige lahenduse saamiseks arhitekti poole.

Käesolev joonis on lahutamatu osa projektist.
Joonis kehtib üksnes kogu projektkausa kontekstis, kaasa arvatud projekti seletuskiri.

Töö:	Suvila ehitusprojekt	Objekt: Pärnu maakond, Pärnu linn, Värati küla, Põldmarja		
Joonis:	Katusealuse plaan			M 1:100
Joonise nr:	AR-5-03	Muudatuse kuupäev:		
Arhitektuuribüroo Sein AB Sein OÜ MTR EEP002864	Arhitekt:	Liis Vavulski	Kuup.:	16.08.2023
	Tellija:	Tõnu Rattasepp	Stadium:	AR EP
			Töö nr:	2422



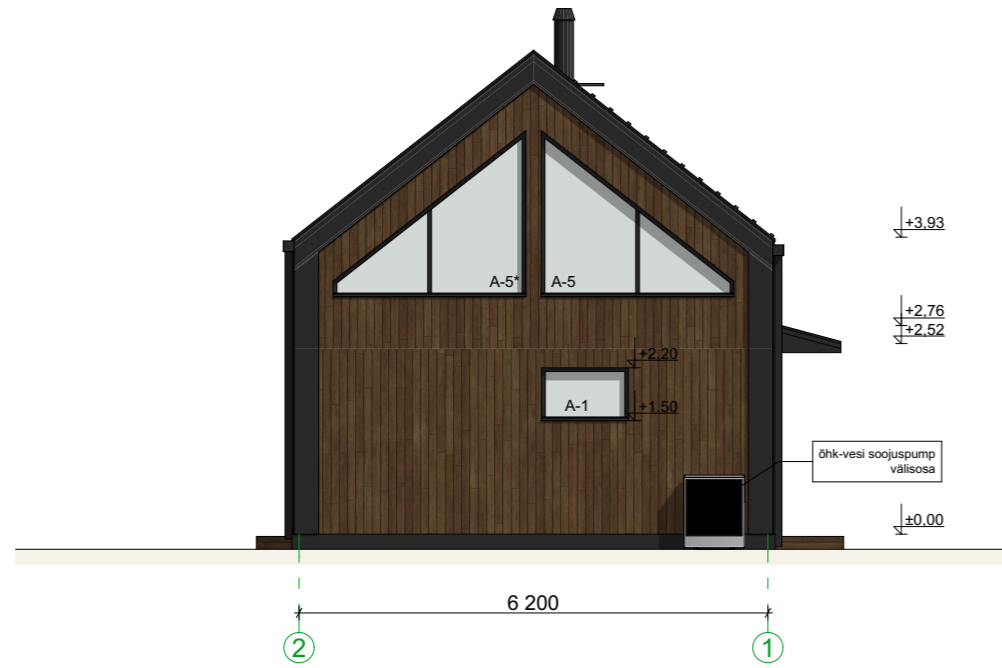
Märkused:

- Käesolev joonis on arhitektuurne põhimõteline lahendus; Dimensioonid, kinnitused, materjalid ja nende füüsilised omadused kontrollida üle koostöös konstruktoriga;
- Teostatud tööde kvaliteet peab vastama RYL 2000 JA RYL 2002 vastavatele nõuetele;
- Vastuolude korral jooniste või jooniste ja seletuskirja vahel pöörduda õige lahenduse saamiseks arhitekti poole.

Käesolev joonis on lahutamatu osa projektist.
Joonis kehtib üksnes kogu projektkausa kontekstis, kaasa arvatud projekti seletuskiri.

Töö:	Suvila ehitusprojekt	Objekt: Pärnu maakond, Pärnu linn, Värati küla, Põldmarja		
Joonis:	Katuse plaan			M 1:100
Joonise nr:	AR-5-04	Muudatuse kuupäev:		
Arhitektuuribüroo Sein AB Sein OÜ MTR EEP002864	Arhitekt:	Liis Vavulski	Kuup.:	16.08.2023
	Tellijä:	Tõnu Rattasepp	Stadium:	AR EP
			Töö nr:	2422

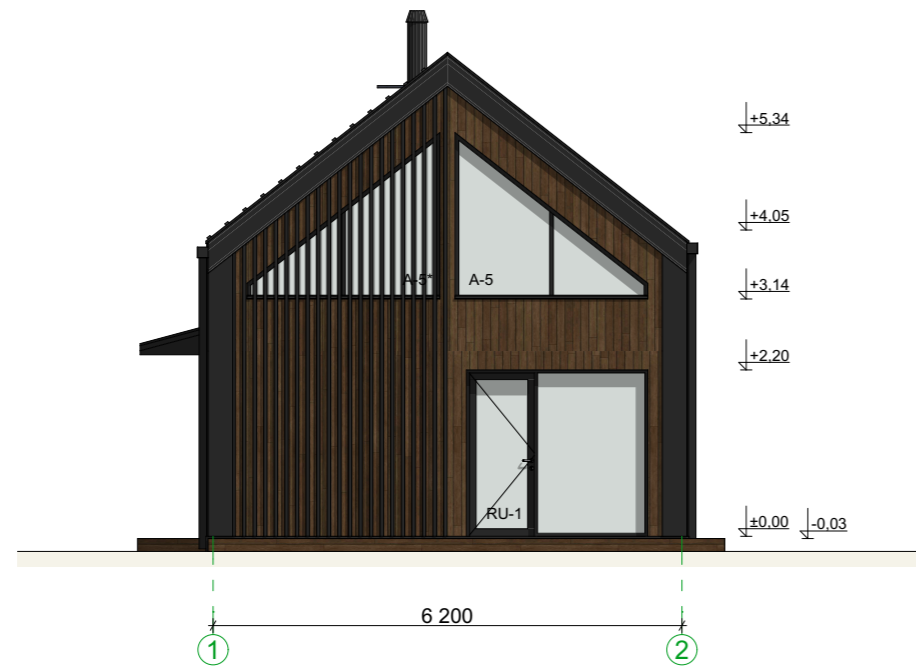
VAADE PÕHJAST



VAADE LÄÄNEST



VAADE LÕUNAST




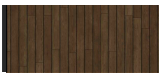


VAADE IDAST






MÄRKUSED:

1. Täpsed värvitoonid täpsustada ehituse käigus ja kooskõlastada arhitektiga.
2. Valitud toonivariantide järgi valmistada proovifragmentid suurusega 1x1m ja kooskõlastada omanikuga
3. Kasutada kvaliteetseid välispuiduvärve.
4. Kõik tooted paigaldada vastavalt tootja paigaldusjuhendile.

VÄLISVIIMISTLUS

-  Sokkel - soklikrohv, tumehall RR23
-  Seinad - vertikaalne voodrilaud UYSK 21*120mm, Tikurila Valtti 5069 Siimes
-  Katusekate - valtsplekk värv RR33 - must
-  Plekkdetailid - kõikide tsinkplekist plekkdetailide värv RR33 - must

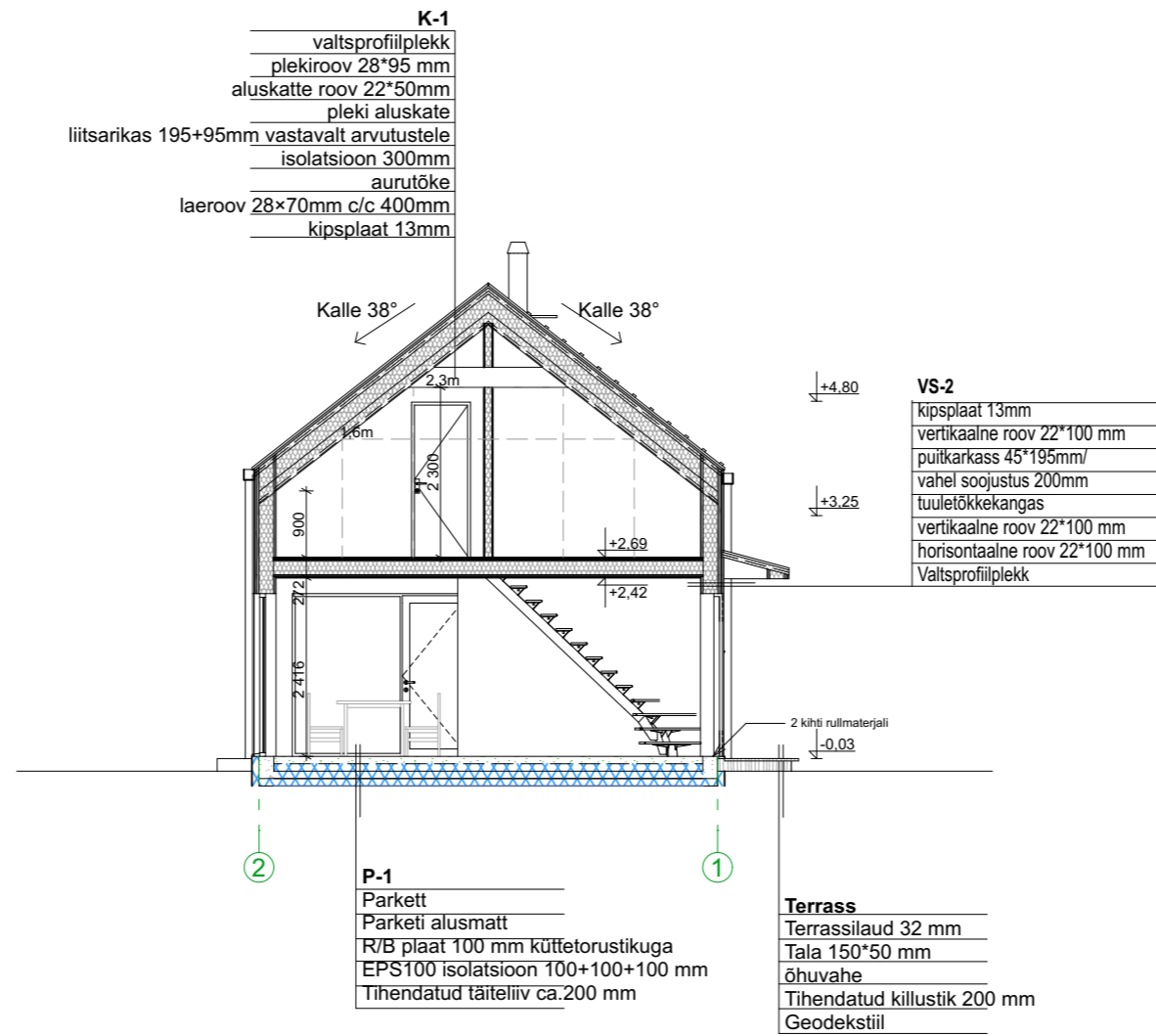
-  Aknad, terrassiuksed - raamid PVC, grafiithall RAL7024
-  Peauks - raam täispuit, grafiithall RAL7024
-  Terrass - immutatud terrassilaudis, toon päikel

Märkused:

- Käesolev joonis on arhitektuurne põhimõteline lahendus; Dimensioonid, kinnitused, materjalid ja nende füüsilised omadused kontrollida üle koostöös konstruktoriga;
- Teostatud tööde kvaliteet peab vastama RYL 2000 JA RYL 2002 vastavatele nõuetele;
- Vastuolude korral jooniste või jooniste ja seletuskirja vahel pöörduda õige lahenduse saamiseks arhitekti poole.

Käesolev joonis on lahutamatu osa projekti.
Joonis kehtib üksnes kogu projektkausa kontekstis, kaasa arvatud projekti seletuskiri.

Töö:	Suvila ehitusprojekt	Objekt: Pärnu maakond, Pärnu linn, Värati küla, Põldmarja		
Joonis:	Vaated	M 1:100,		
Joonise nr:	AR-6-01	Muudatuse kuupäev:		
Arhitektuuribüroo Sein AB Sein OÜ MTR EEP002864	Arhitekt:	Liis Vavulski	Kuup.:	16.08.2023
	Tellijaja:	Tõnu Rattasepp	Stadium:	AR EP
			Töö nr.:	2422



Märkused:

- Käesolev joonis on arhitektuurne põhimõtteline lahendus; Dimensioonid, kinnitused, materjalid ja nende füüsilised omadused kontrollida üle koostöös konstruktoriga;
- Teostatud tööde kvaliteet peab vastama RYL 2000 JA RYL 2002 vastavatele nõuetele;
- Vastuolude korral jooniste või jooniste ja seletuskirja vahel pöörduda õige lahenduse saamiseks arhitekti poole.

Käesolev joonis on lahutamatu osa projektist.
Joonis kehtib üksnes kogu projekti kontekstis, kaasa arvatud projekti seletuskiri.

Töö:	Suvila ehitusprojekt	Objekt: Pärnu maakond, Pärnu linn, Värati küla, Põldmarja		
Joonis:	Lõige A	M 1:100		
Joonise nr:	AR-6-02	Muudatuse kuupäev:		
Arhitektuuribüroo Sein AB Sein OÜ MTR EEP002864	Arhitekt:	Liis Vavulski	Kuup.:	16.08.2023
	Tellijä:	Tõnu Rattasepp	Stadium:	AR EP
			Töö nr.:	2422



Töö:	Suvila ehitusprojekt	Objekt: Pärnu maakond, Pärnu linn, Värati küla, Põldmarja		
Joonis:	3D			M 1:2
Joonise nr:	AR-6-03	Muudatuse kuupäev:		
Arhitektuuribüroo Sein AB Sein OÜ MTR EEP002864	Arhitekt:	Liis Vavulski	Kuup.:	16.08.2023
	Tellija:	Tõnu Rattasepp	Stadium:	AR EP
			Töö nr:	2422